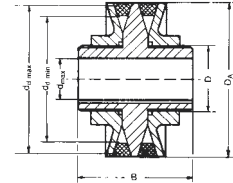
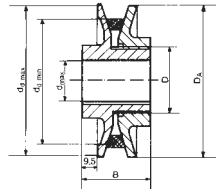
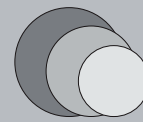


Regelscheiben Variable speed pulleys

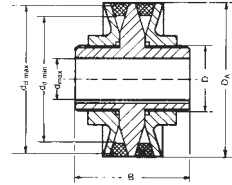
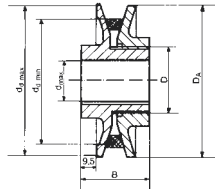


Regelscheiben für zylindrische Bohrung *Variable speed pulleys for plain boring* Material: GG

Bezeichnung Part number	D _A (mm)	D (mm)	Fertig- bohrung Finished bore d _{max} (mm)	B (mm)	Profil Section	d _{d min} (mm)	d _{d max} (mm)	Regel- faktor Variance factor	Gewicht Weight (≈ kg)
R 083-1 83 40 26 48 SPZ 63 79 1			,25	0,90	Z/10	57	77	1,35	
R 093-1 93 45 28 48 SPZ 67 89 1			,33	1,03	SPA Z/10 A/13	66 61 60	87 87 85	1,32 1,43 1,42	
R 108-1 108 50 28 48 SPZ 79 94 1			,19	1,65	SPA Z/10 A/13	81 73 75	102 93 100	1,26 1,27 1,33	
R 121-1 121 55 28 48 SPZ 92 107 1			16	1,75	SPA Z/10 A/13	94 86 88	115 106 113	1,22 1,23 1,28	
R 138-1 138 55 38 48 SPZ 109 124 1,1			4	2,60	SPA SPB Z/10 A/13 B/17	111 116 103 105 109	132 131 123 130 128	1,19 1,13 1,19 1,24 1,17	
R 160-1 160 80 52 48 SPZ 119 134 1,1			3	4,50	SPA SPB Z/10 A/13 B/17	121 126 113 115 119	143 153 133 141 150	1,18 1,21 1,18 1,23 1,26	
R 180-1 180 80 52 48 SPA 141 163 1,1			6	5,40	SPB A/13 B/17	146 135 139	173 161 170	1,18 1,19 1,22	

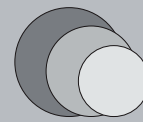


Regelscheiben Variable speed pulleys



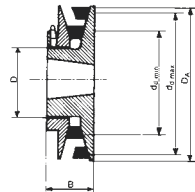
Regelscheiben für zylindrische Bohrung *Variable speed pulleys for plain boring* Material: GG

Bezeichnung Part number	D _A (mm)	D (mm)	Fertig- bohrung Finished bore d _{max} (mm)	B (mm)	Profil Section	d _{d min} (mm)	d _{d max} (mm)	Regel- faktor Variance factor	Gewicht Weight (≈ kg)
R 083-2 83 40 26 76 SPZ	63	79	1,25	1,50	Z/10	57	77	1,35	
R 093-2 93 45 28 76 SPZ	67	89	1,33	1,75	SPA Z/10 A/13	66 61 60	87 87 85	1,32 1,43 1,42	
R 108-2 108 50 28 76 SPZ	79	94	1,19	2,15	SPA Z/10 A/13	81 73 75	102 93 100	1,26 1,27 1,33	
R 121-2 121 55 28 76 SPZ	92	107	1,16	2,70	SPA Z/10 A/13	94 86 88	115 106 113	1,22 1,23 1,28	
R 138-2 138 55 38 76 SPZ	109	124	1,14	4,50	SPA SPB Z/10 A/13 B/17	111 116 103 105 109	132 131 123 130 128	1,19 1,13 1,19 1,24 1,17	
R 160-2 160 80 52 90 SPZ	119	134	1,13	7,50	SPA SPB Z/10 A/13 B/17	121 126 113 115 119	143 153 133 141 150	1,18 1,21 1,18 1,23 1,26	
R 180-2 180 80 52 90 SPA	141	163	1,11	9,20	SPB A/13 B/17	146 135 139	173 161 170	1,18 1,19 1,22	



Regelscheibe

Variable speed pulleys



Regelscheiben für Taper-Buchsen *Variable speed pulleys for taper bushes* Material: GG

Bezeichnung Part number	D _A (mm)	D (mm)	Fertig- bohrung Finished bore d _{max} (mm)	B (mm)	Profil Section	d _{d min} (mm)	d _{d max} (mm)	Regel- faktor Variance factor	Gewicht ohne Buchse Weight without bush (= kg)	Taper- Buchse Taper bush	ohne Buchse without bush
TB-R 092-1 92	46 25 31	SPZ 60 89	1,48 0,85 1008								
					Z/10	55	88	1,60			
TB-R 108-1 108	50 28 35	SPZ 75 93	1,24 1,20 1108								
					SPA	76	102	1,34			
					Z/10	68	92	1,35			
					A/13	70	100	1,43			
					B/17	87	97	1,11			
TB-R 120-1 120	55 28 35	SPZ 87 105	1,20 1,50 1108								
					SPA	88	114	1,29			
					Z/10	80	104	1,30			
					A/13	82	112	1,36			
					B/17	98	108	1,10			
TB-R 138-1 138	65 32 38	SPZ 105 123	1,17 2,20 1215								
					SPA	106	132	1,24			
					Z/10	98	122	1,24			
					A/13	100	130	1,30			
					B/17	116	126	1,09			
TB-R 159-1 159	75 42 39	SPZ 126 144	1,14 3,50 1615								
					SPA	128	154	1,20			
					Z/10	122	152	1,24			
					A/13	128	152	1,18			
					B/17	125	148	1,18			
TB-R 180-1 180	75 42 45	SPZ 133 151	1,14 4,20 1615								
					SPA	134	160	1,19			
					SPB	137	173	1,26			
					Z/10	128	151	1,17			
					A/13	128	158	1,23			
					B/17	132	170	1,29			

Taper-Buchse <i>Taper bush</i>	1008	1108	1215	1615
Bohrung d ₂ (mm) von ... bis ... Bore d ₂ (mm) from ... to ...	10-25	10-28	11-32	14-42

GG = Grauguss Cast iron
Fertigungstechnische Änderungen vorbehalten.
We reserve the right to make technical changes.
Keine Lagerware Non stock items

Bohrungsdurchmesser d₂ siehe Seite 3-4.
Bore diameters d₂ see page 3-4.